

PROTOKOL O SKÚŠKE č. 80-12-0689

ZÁKAZKA

Číslo: 8012-0264
Zákazník: Profil Invest Slovakia, s.r.o.
Staničná 1250
093 01 Vranov na Topľou

PREDMET SKÚŠKY

Výrobok: Prvky betónového oplatenia
Výrobca: Profil Invest Slovakia, s.r.o., Staničná 1250, 093 01 Vranov na Topľou
Výrobňa: Profil Invest Slovakia, s.r.o., Staničná 1250, 093 01 Vranov na Topľou

VZORKA VÝROBKU

Opis vzorky: Stípičky V150 a V200 – po 3 ks, bet. panel 2000x500 mm – po 3 ks
Označenie podľa zákazníka: Stípičky V150 a V200 – po 3 ks, bet. panel 2000x500 mm – po 3 ks
Dátum výroby: 15.10.2012
Miesto a dátum odberu: u zákazníka 24.10.2012
Odber vykonal: zákazník
Miesto a dátum prevzatia: SP Prešov, 24.10.2012
Označenie podľa laboratória: 296/2012

SKÚŠKY

Rozmery, priamosť, rovinnosť a krytie výstuže Únosnosť

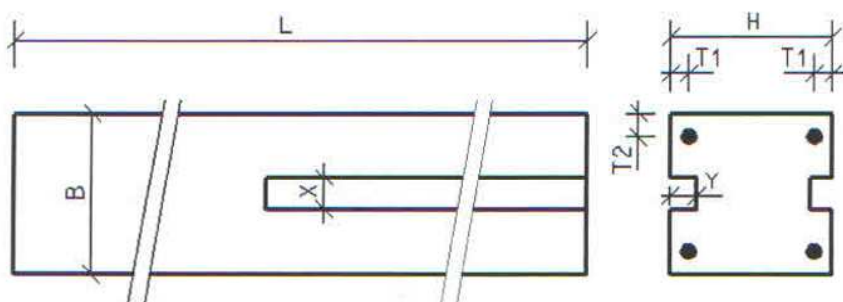
Skúšobný postup: STN EN 12839: 2012 Betónové prefabrikáty. Prvky na ploty
Opis skúšobných telies: Stípičky V150 a V200 – po 3 ks, bet. panel 2000x500 mm – po 3 ks
Odchýlky: žiadne
Dátum skúšky: 03.12.2012
Skúšal: Pavel Repka

Použité meradlá a zariadenia:

Evid.číslo	Názov	Rozsah	Jednotka	Delenie
M800502	Posuvné meradlo	0+600,0	mm	0,1
M807059	Silomerný stroj	0+100,0	kN	1 N
M808003	Meračské pásmo	0+5,0	m	0.001

SKÚŠOBNÝ POSTUP

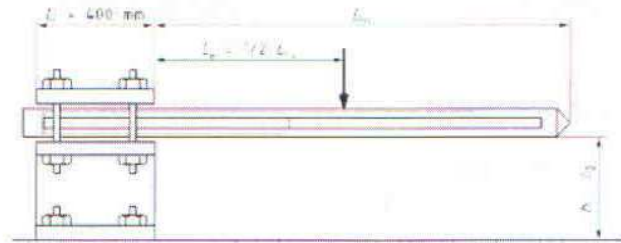
Meranie rozmerov, priamosti, rovinnosti a krytie výstuže bolo vykonané podľa STN EN 12839: 2012 čl. 5.1 a 5.2, označenia uvedené v tabuľkách výsledkov stípkov odpovedajú schéme na obr. č. 1.



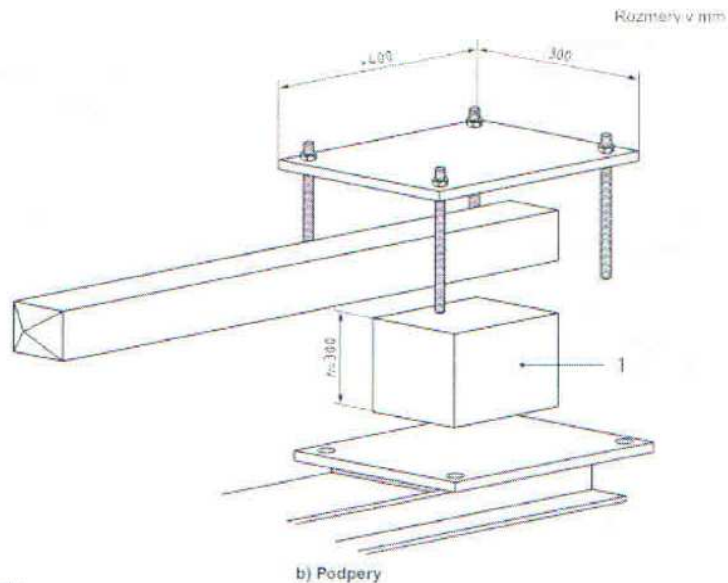
Obr. č.1 – Schéma meraných rozmerov stípkov

Skúška únosnosti stĺpikov bola vykonaná podľa STN EN 12389: 2012 prílohy B čl. B 1.1.3 podľa obr. č. 2. Pre zaťaženie sa uvažovala trieda stĺpika A podľa STN EN 12389: 2012 čl. 4.3.3.2.3 (tab. 3 a tab. 4), teda jednotlivé hodnoty boli pre stĺpiky:

- V150 (výška oplatenia 1500 mm): $L_e = 750$ mm, prevádzkové zaťaženie 1400 N, medzné zaťaženie 2300 N
- V200 (výška oplatenia 2000 mm): $L_e = 1000$ mm, prevádzkové zaťaženie 1800 N, medzné zaťaženie 3200 N



a) Umiestnenie zaťažovania

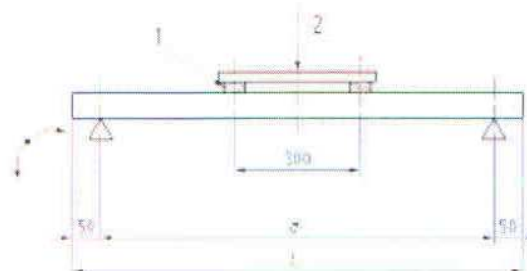


b) Podpery

Legenda
1. Zdvíhanie

Obr. č. 2 – Schéma skúšky únosnosti stĺpikov

Skúška únosnosti panelov bola vykonaná podľa STN EN 12389: 2012 prílohy B čl. B 1.1.4 podľa obr. č. 3. Pre zaťaženie sa uvažovala trieda panela A podľa STN EN 12389: 2012 čl. 4.3.3.2.4 (tab. 8) - medzné zaťaženie 800 N.



Legenda
1. Podložka (drevo)
2. Zaťaženie

Obr. č. 3 – Schéma skúšky únosnosti panelov

VÝSLEDKY:

Tabuľka č. 1 – Rozmery, priamosť a krytie výstuže stĺpikov, priehyb pri prevádzkovom zaťažení a medzná únosnosť stĺpikov V150 pre výšku oplotenia 1500 mm

Č. vz.	Rozmery stĺpikov												Priamosť		Priehyb po prevádz. zaťažení	Medzná únosnosť R		
	L		B		H		X		Y		Krytie T1	Krytie T2						
	(mm)	(mm)	(mm)	(mm)	(mm)	(mm)	(mm)	(mm)	(mm)	(mm)	(mm)	(mm)	(%)	(mm / % dĺžky)	(N)			
1	2263	2268	124	125	111	111	47	48	32	31	29	30	20	18	0,2	0,3	2.25 mm / 0.16 %	6500
	2265	2267	122	124	110	110	49	49	32	31	28	31	21	19				
2	2268	2266	122	124	111	111	49	49	31	32	30	30	20	21	0,2	0,2	0.43 mm / 0.03 %	5700
	2265	2269	126	127	111	111	48	49	32	31	31	29	20	21				
3	2262	2268	123	124	111	110	49	49	32	32	31	28	21	22	0,3	0,3	1.74 mm / 0.12 %	6200
	2261	2267	127	125	110	110	48	48	31	32	28	29	20	21				

Tabuľka č. 2 – Rozmery, priamosť a krytie výstuže stĺpikov, priehyb pri prevádzkovom zaťažení a medzná únosnosť stĺpikov V200 pre výšku oplotenia 2000 mm

Č. vz.	Rozmery stĺpikov												Priamosť		Priehyb po prevádz. zaťažení	Medzná únosnosť R		
	L		B		H		X		Y		Krytie T1	Krytie T2						
	(mm)	(mm)	(mm)	(mm)	(mm)	(mm)	(mm)	(mm)	(mm)	(mm)	(mm)	(mm)	(%)	(mm / % dĺžky)	(N)			
1	2763	2768	124	125	106	106	50	49	30	31	29	30	19	20	0,2	0,1	0.42 mm / 0.02 %	3350
	2765	2767	126	125	107	107	90	50	30	30	28	31	21	20				
2	2768	2766	121	122	108	108	49	50	31	30	30	30	21	20	0,2	0,2	5.13 mm / 0.26 %	4100
	2765	2769	121	120	109	109	50	49	30	30	31	29	20	20				
3	2762	2768	122	123	107	107	50	50	30	30	31	30	21	21	0,2	0,2	1.96 mm / 0.10 %	3250
	2761	2767	122	122	107	106	50	49	30	30	31	30	20	20				

Tabuľka č. 3 – Rozmery, priamosť, rovinnosť, krytie výstuže a medzná únosnosť panelov oplotenia

Č. vz.	Rozmery panelov										Priamosť		Rovinnosť	Medzná únosnosť R
	Dĺžka		Šírka		Hrúbka		Krytie zhora		Krytie zbokú					
	(mm)	(mm)	(mm)	(mm)	(mm)	(mm)	(mm)	(mm)	(mm)	(mm)	(%)	(%)	(N)	
1	2000	1999	501	500	40	42	20	19	20	22	0,1	0,1	0,0	840
			501	500	40	41	21	20	20	20				
2	1999	2001	502	502	40	44	20	19	21	21	0,1	0,1	0,1	880
			502	501	38	39	20	19	21	19				
3	2000	2001	501	500	38	44	20	20	21	18	0,1	0,2	0,0	810
			501	501	40	41	19	18	20	20				

Dátum vypracovania: 19.12.2012

Vypracoval: Ing. Martin Šutiák

Schválil: 
Ing. Katarína Jurašková
Manažér kvality SP



Poznámky:

- Ak odber vzorky výrobku nevykonal pracovník skúšobného laboratória, údaje o výrobcovi, výrobní a odbere vzorky sú uvedené podľa informácií poskytnutých zákazníkom.
- Zistené výsledky sa vzťahujú len na vzorku výrobku.
- Protokol o skúške sa bez písomného súhlasu skúšobného laboratória môže reprodukovat' len ako celok.

----- Koniec protokolu o skúške -----